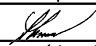



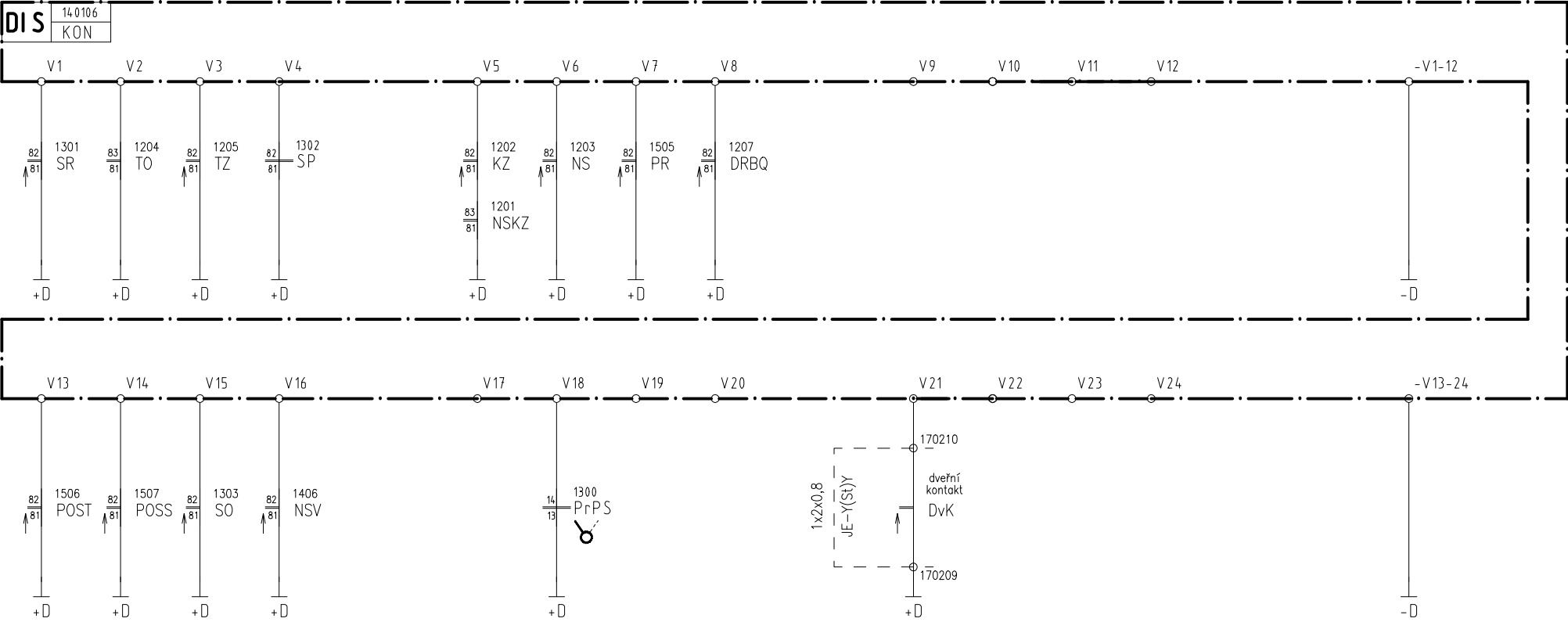


- 9001 Diagnostika – binární vstupy
- 9002 Diagnostika – napájení a měření

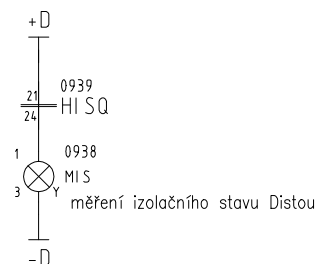
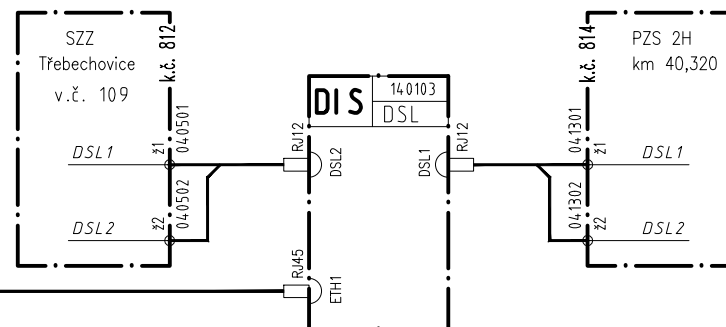
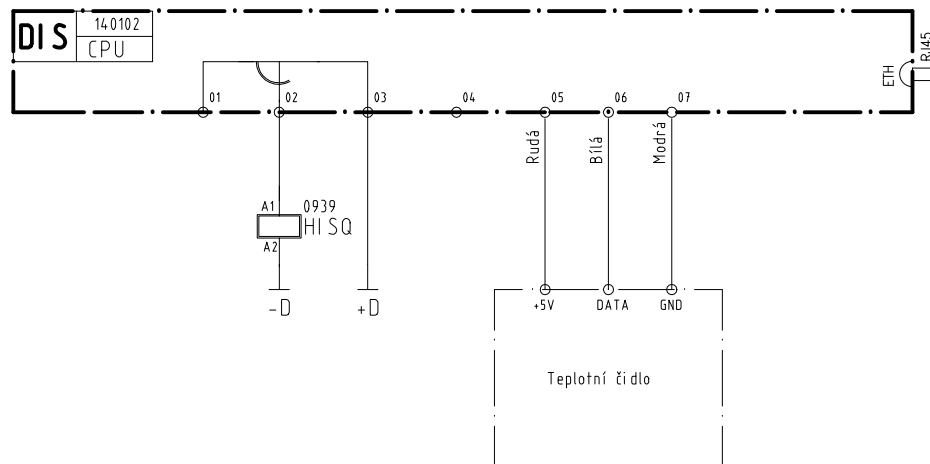
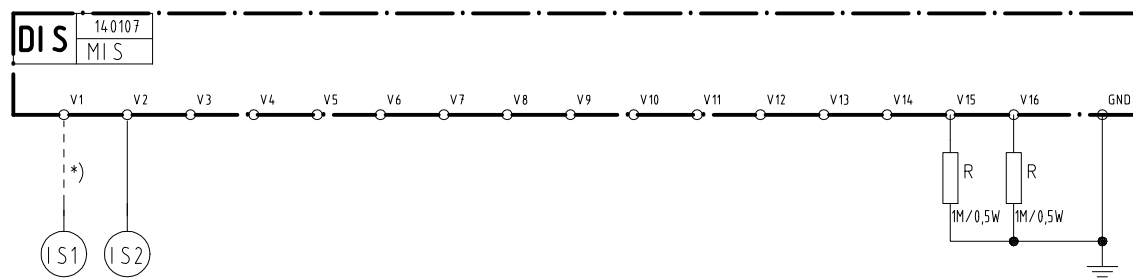
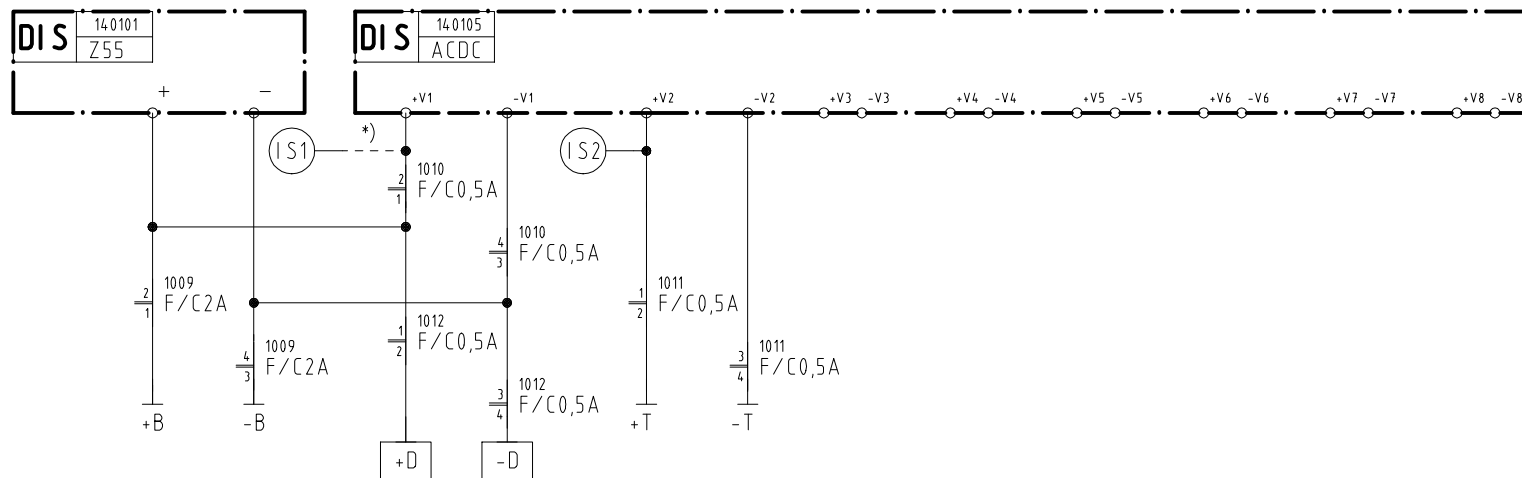
30.6.2017

Zakázkové číslo: 17-025-40-211		Jméno Tůma	Podpis 	 Pracoviště 211 – Ostrava
Datum: 6.2017	Kreslil	Tůma		
Stupeň dokumentace: DPSŘ	Kontroloval	Tůma		
Oprava PZS v km 39,022; 39,319; 39,577; 40,320; 40,885 a 41,692 trati Choceň – Týniště n. O. – Velký Osek PS05 PZS v km 40,885				9000
Diagnostika				



30.6.2017

Oprava PZS v km 39,022; 39,319; 39,577; 40,320; 40,885 a 41,692 trati Choceň – Týniště n. O. – Velký osek PS05 PZS v km 40,885	9001
Diagnostika – binární vstupy	



*) O propojení rozhodne zhotovitel na stavbě po projednání s AŽD.

30.6.2017

Oprava PZS v km 39,022; 39,319; 39,577; 40,320; 40,885 a 41,692 trati Choceň – Týniště n. O. – Velký osek PS05 PZS v km 40,885

Diagnostika – napájení a měření

9002